

年賀状ひつじ

①宛名レイアウト登録方法

②イラストレイアウト登録方法

【宛名レイアウト登録方法】

メニューボタンより、「宛名レイアウト」を選択します。
⇒作成画面、データリスト、が表示されます。

1	2	
宛名レイアウト 1	222	

新規登録の場合は ID 欄が空白である事を確認します。
既存データ更新の場合は ID 及び 名前 にデータが表示されている事を確認します。

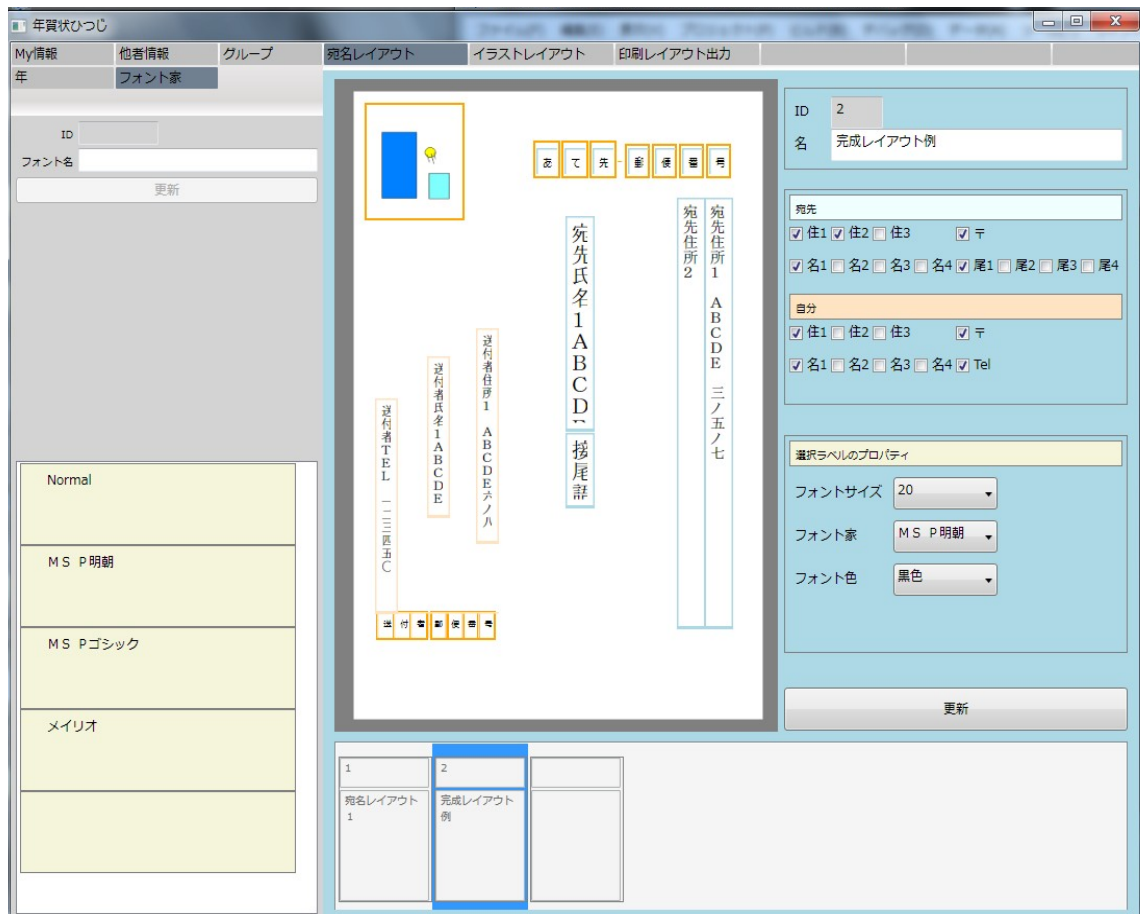
レイアウト上に表示したい情報を選択していきます。
⇒チェックすると、レイアウト上にラベルが表示されます。
チェックを外すと、ラベルが削除されます。

レイアウト上の選択ラベルの各プロパティを変更します。
⇒任意のラベルをクリックし、値を変更すると、ラベルの表示が変化する事を確認できます。

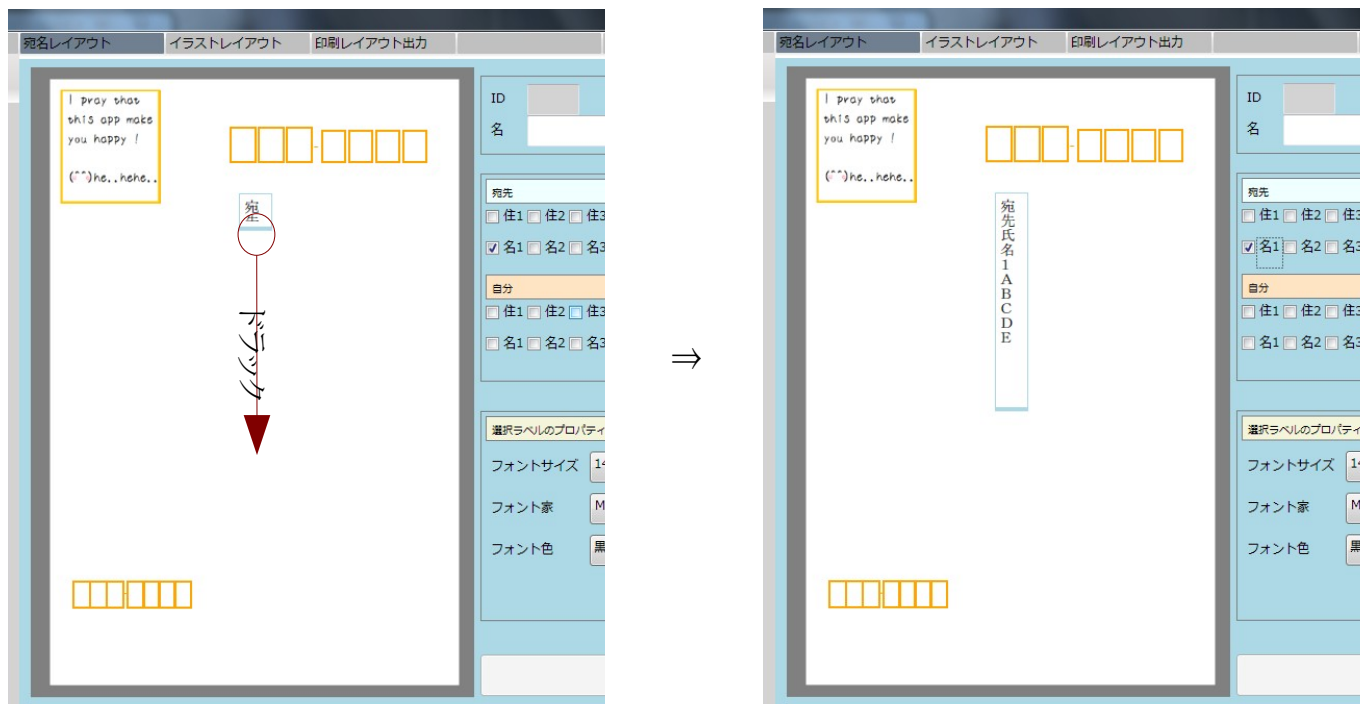
レイアウトを登録します。
※「レイアウト名」が空白の場合、ボタンは押せません。

新規登録の場合は最後尾のアイテムを、
既存のレイアウトを修正する場合はそれ以外のアイテムを選択します。

ちなみに・・・
完成例は以下のような感じ！



※宛名レイアウトの各文ラベルは、太い辺(下辺)をドラックする事で、大きさを変更できます。



※ラベルの大きさは、印刷結果には一切影響を及ぼしません。
従って、印刷実行時には、上図は2つとも正常に印刷されます。
(ラベルのサイズを調整可能としたのは、ただ単に上記画面での
レイアウト作成時に見易いように考慮した結果です。)

【イラストレイアウト登録方法】

メニューボタンより、「イラストレイアウト」を選択します。
⇒作成画面が表示されます。
※作成画面で、「年」を指定する事でデータリストが表示されます。

宛名レイアウト イラストレイアウト 印刷レイアウト出力

ID 年 2010

名

☐ イラスト1 ☐ イラスト2 ☐ イラスト3

選択イラストのプロパティ

倍かけ x0.5 x0.9 x0.95 x1.05 x1.1 x1.5

パス 変更

☐ 挨拶文1 ☐ 挨拶文2 ☐ 挨拶文3 ☐ 挨拶文4

選択ラベルのプロパティ

文字サイズ 文字スタイル 文字色 文字列 ここに長文を入力してください。

更新

1	
イラストレイアウト1	

新規登録の場合は ID 欄が空白である事を確認します。
既存データ更新の場合は ID 及び 名前 及び 年 にデータが表示されている事を確認します。

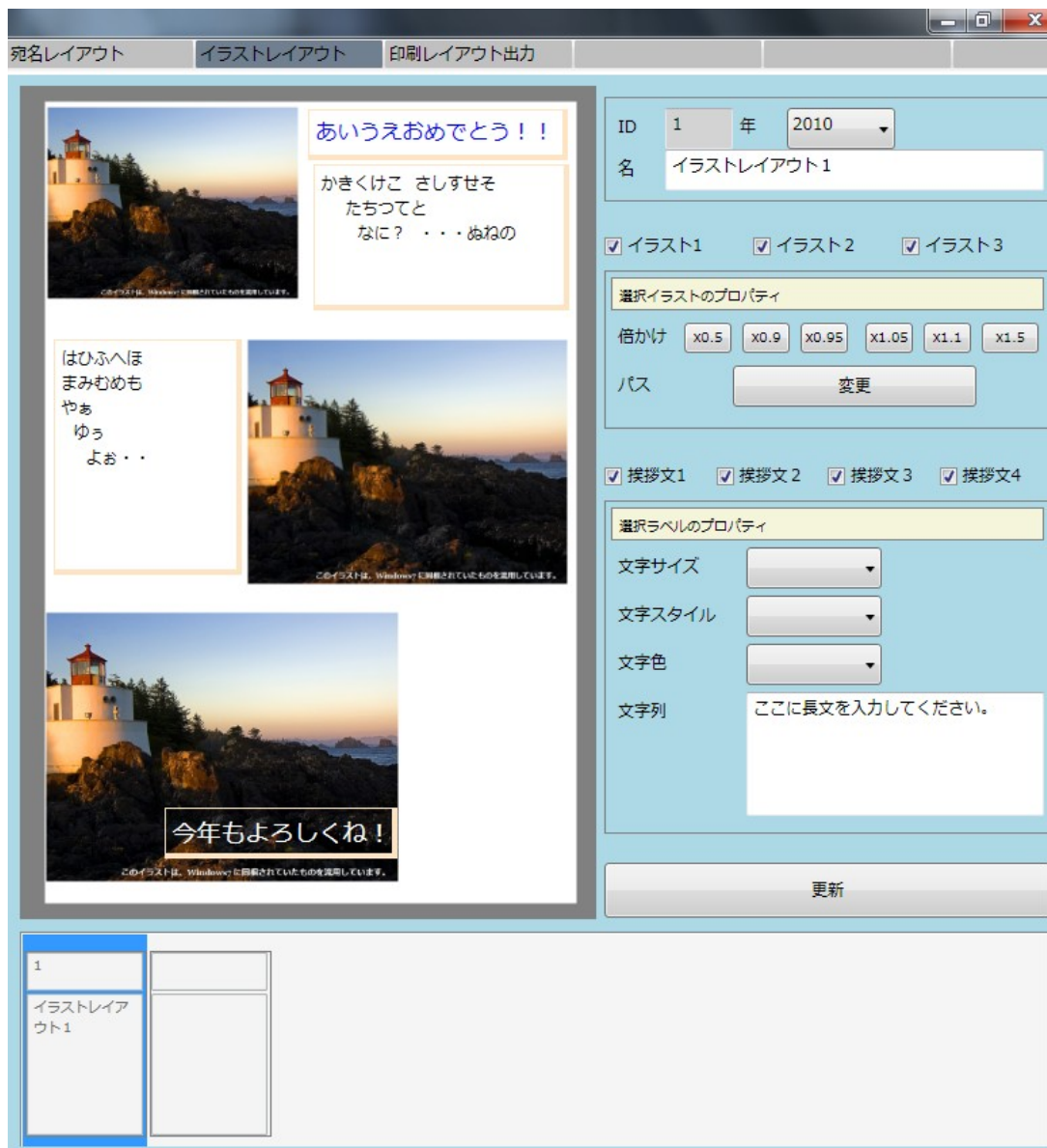
イラストをチェックする事で、レイアウトにイラストを作成します。
「倍かけ」でイラストサイズを調整します。
「パス」でイラストを変更します。

レイアウト上の選択ラベルの各プロパティを変更します。
⇒任意のラベルをクリックし、値を変更すると、ラベルの表示が変化することを確認できます。

レイアウトを登録します。
※「レイアウト名」が空白、又は「年」が未選択の場合、ボタンは押せません。

新規登録の場合は最後尾のアイテムを、
既存のレイアウトを修正する場合はそれ以外のアイテムを選択します。

ちなみに・・・
完成例は以下のような感じ！



※イラストレイアウトの各挨拶文ラベルは、太い辺(右辺や下辺)をドラックする事で、大きさを変更できます)。
(ラベルサイズは印刷結果には影響しません。また、イラストとラベルが重なった場合、必ずラベルが前面で印刷されます。)

